

SEELA | S342

Antti Kotilainen | 2018



SEELA

Antti Kotilainen | 2018

Wenn sie miteinander kommunizieren, läuft die Welt zu Bestform auf. Mensch und Natur zusammen, der eine beobachtet, der andere suggeriert Formen und Materien. Aus diesem außerordentlichen Zusammenspiel entsteht die Lektion des finnischen Designs. So entsteht aus dem Zusammentreffen von Antti Kotilainen und Lapalma SEELA, ein Stuhl und durch den spontanen Kontakt von Holz, Polypropylen und Stahl ein Manifest der Schönheit. Die geschwungene Schale ruht auf schwerelosen Beinen und geht ihrerseits fließend in die Sitzfläche über. Zahlreiche Varianten. Große Unbeschwertheit.



SEELA

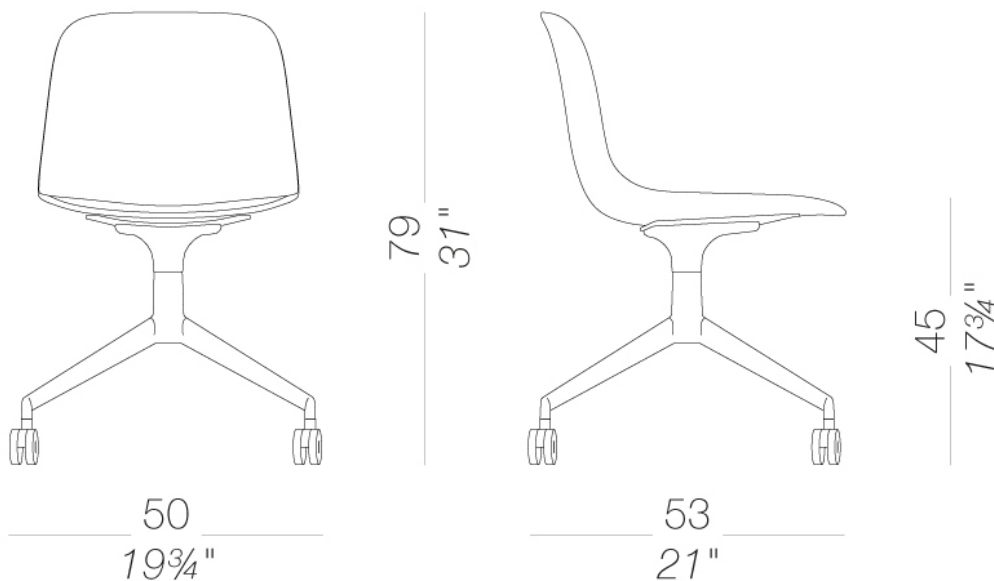
Antti Kotilainen | 2018



| S342 4-Stern-Fußkreuz auf Rädern

Sitzschale aus Polypropylen mit austauschbarer Sitzeinlage. Verschiedene Ausführungen und Kombinationen aus Stoff, Holz und Polypropylen sind möglich. Ein komplett gepolsterter Sitz ohne austauschbare Sitzeinlage ist auch erhältlich. Vierstrahliges Gestell aus Aluminium, sandgestrahlt oder pulverlackiert, mit selbstbremsenden Rollen.

TEST Fire resistance - class 1 - PP
TEST 1 IM - Jet, Remix, Tonica



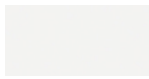
SEELA | S342

Antti Kotilainen | 2018

Gestell



pulverlackiert
schwarz
1 Kleuren



pulverlackiert
weiß
1 Kleuren



Metall
Aluminium
1 Kleuren

Sitzschale

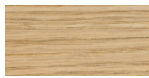


Kunststoff
Polypropylen
9 Kleuren

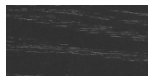
Sitzfläche



Kunststoff
Polypropylen
9 Kleuren



Holz
Eiche gebleicht
1 Kleuren



Holz
schwarz gebeizt
offenporig
1 Kleuren

Polsterung



Stoff
Canvas 2
40 Kleuren



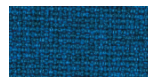
Stoff
Steelcut Trio 3
48 Kleuren



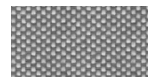
Stoff
Remix 3
24 Kleuren



Stoff
Tonica 2
39 Kleuren



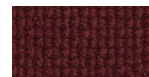
Stoff
Medley
37 Kleuren



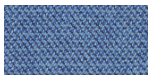
Stoff
Maya
43 Kleuren



Stoff
Jet
44 Kleuren



Stoff
Lapalma Smart
18 Kleuren



Stoff
Capture
43 Kleuren



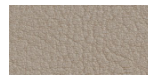
Stoff
Crisp
40 Kleuren



Stoff
Iris
24 Kleuren



Kunstleder
GRIMM FR
24 Kleuren



Kunstleder
Valencia c5
59 Kleuren

Informationen zu den verfügbaren Farben der Stoffe, Kunstleder, Leder, entnehmen Sie bitte den Materialmustern.

Gebrauchs- und Pflegehinweise

Wischen Sie die Bestandteile aus Holz, Leder, Stoff und Metall mit einem feuchten Tuch oder mit einem verdünnten, neutralen Reinigungsmittel ab. Es dürfen weder alkohol-, chlor- oder lösungsmittelhaltige noch scheuernde Reinigungsmittel verwendet werden. Heben Sie das Produkt nicht an der Sitzfläche, sondern immer am Gestell an. Das Produkt darf nicht ungleichmäßig belastet und nur in normaler Position aufgestellt werden (es muss mit allen vier Füßen oder der Bodenplatte auf einem ebenen Untergrund aufgestellt werden). Lapalma haftet nicht für Schäden, die durch den Gebrauch des Produktes an empfindlichen Fußböden entstehen. Vermeiden Sie jeglichen unsachgemäßen Gebrauch: steigen Sie nicht mit den Füßen auf die Sitzfläche, die Fußstütze oder die Armlehnen. Holz und Leder sind von Natur aus empfindliche Materialien. Kleine Unvollkommenheiten dieser Materialien können nicht als Qualitätsmangel angesehen werden. Setzen Sie das Produkt weder der Witterung noch Temperaturen über 40° C aus. Auch die für den Gebrauch im Außenbereich bestimmten Produkte reagieren im Laufe der Zeit auf die Witterungseinflüsse. Bestimmte Umgebungsfaktoren wie Temperatur, Feuchtigkeit oder Salzgehalt der Luft können Veränderungen der Oberflächen des Produkts bewirken. Ein sorgsamer Umgang mit dem Produkt und regelmäßige Pflege erhöhen seine Lebensdauer. Die Farbe des Produkts kann sich im Laufe der Zeit durch Lichteinwirkung verändern. Wartungs- und Instandhaltungsarbeiten müssen von geschultem Fachpersonal ausgeführt werden. Entsorgen Sie das Verpackungsmaterial erst, wenn das Produkt vollständig montiert ist, damit kein Zubehör, wie Schrauben o.ä., verloren gehen kann. Wenn das Produkt am Ende seines Lebenszyklus angelangt ist, muss das Produkt bzw. die einzelnen Komponenten nach den jeweils geltenden gesetzlichen Bestimmungen entsorgt werden.