

BRIO H40

Romano Marcato | 2001



BRIO

Romano Marcato | 2001

BRIO, bzw. heiter, allzeit bereit und vielseitig. Genau so ist dieser Tisch, der mit eleganter Zweckmäßigkeit und Leichtigkeit allen Ansprüchen an eine Ablage im Gastgewerbe, im Büro und in allen Gemeinschaftsräumen genügt. Eine zusätzliche Hilfe, die die Bequemlichkeit von Schreibtischen und Sofas unterbrechungslos fortsetzt und sich bei der Auswahl an verschiedenen festen oder stufenlos verstellbaren Höhen durch die Schönheit des minimalistischen Designs auszeichnet.



BRIO

Romano Marcato | 2001

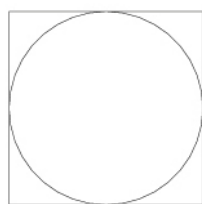
H40 Couchtisch Ø60 ÷ 70 ÷ 80 | 60x60 ÷ 70x70 ÷ 80x80

Tisch mit verschiedenen fixen Höhen oder höhenverstellbar mit runder oder quadratischer Tischplatte in verschiedenen Ausführungen und Größen. Gestell mit matt verchromter Säule und Bodenplatte aus Edelstahl mit "Leinenstruktur" oder Säule und Bodenplatte pulverlackiert.

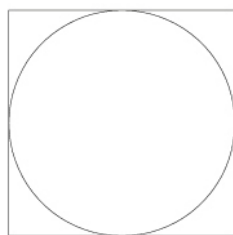
TEST EN 1730:2000 6.3 - EN 15372:2008 - L3
TEST EN 1730:2000 6.7 - UNI 10976/2002 - L5



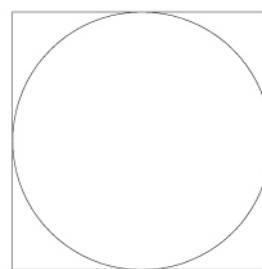
40
15³/₄"



60
23¹/₂"



70
27¹/₂"



80
31¹/₂"

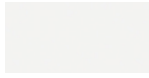
BRIO H40

Romano Marcato | 2001

Basis



pulverlackiert
schwarz
1 Kleuren



pulverlackiert
weiß
1 Kleuren



Metall
Edelstahl
1 Kleuren

Säule



pulverlackiert
schwarz
1 Kleuren

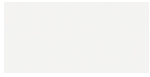


pulverlackiert
weiß
1 Kleuren



Metall
matt verchromt
1 Kleuren

Platte



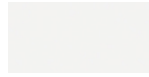
Laminat
406 abet 9/10
1 Kleuren



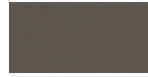
HPL 10 mm
HPL H406
1 Kleuren



HPL 10 mm
schwarz HPL fenix
1 Kleuren



HPL 10 mm
weiß HPL fenix
1 Kleuren



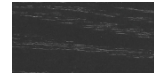
HPL 10 mm
HPL fenix grigio
Londra
1 Kleuren



HPL 10 mm
HPL fenix rosso
Jaipur
1 Kleuren



Holz
Eiche gebleicht
1 Kleuren



Holz
schwarz gebeizt
offenporig
1 Kleuren



Holz
Eiche dunkel
nußbaum
1 Kleuren



lackiert
weiß lackiert
1 Kleuren

Informationen zu den verfügbaren Farben der Stoffe, Kunstleder, Leder, entnehmen Sie bitte den Materialmustern.

Gebrauchs- und Pflegehinweise

Wischen Sie die Bestandteile aus Holz, Leder, Stoff und Metall mit einem feuchten Tuch oder mit einem verdünnten, neutralen Reinigungsmittel ab. Es dürfen weder alkohol-, chlor- oder lösungsmittelhaltige noch scheuernde Reinigungsmittel verwendet werden. Heben Sie das Produkt nicht an der Sitzfläche, sondern immer am Gestell an. Das Produkt darf nicht ungleichmäßig belastet und nur in normaler Position aufgestellt werden (es muss mit allen vier Füßen oder der Bodenplatte auf einem ebenen Untergrund aufgestellt werden). Lapalma haftet nicht für Schäden, die durch den Gebrauch des Produktes an empfindlichen Fußböden entstehen. Vermeiden Sie jeglichen unsachgemäßen Gebrauch: steigen Sie nicht mit den Füßen auf die Sitzfläche, die Fußstütze oder die Armlehnen. Holz und Leder sind von Natur aus empfindliche Materialien. Kleine Unvollkommenheiten dieser Materialien können nicht als Qualitätsmangel angesehen werden. Setzen Sie das Produkt weder der Witterung noch Temperaturen über 40° C aus. Auch die für den Gebrauch im Außenbereich bestimmten Produkte reagieren im Laufe der Zeit auf die Witterungseinflüsse. Bestimmte Umgebungsfaktoren wie Temperatur, Feuchtigkeit oder Salzgehalt der Luft können Veränderungen der Oberflächen des Produkts bewirken. Ein sorgsamer Umgang mit dem Produkt und regelmäßige Pflege erhöhen seine Lebensdauer. Die Farbe des Produkts kann sich im Laufe der Zeit durch Lichteinwirkung verändern. Wartungs- und Instandhaltungsarbeiten müssen von geschultem Fachpersonal ausgeführt werden. Entsorgen Sie das Verpackungsmaterial erst, wenn das Produkt vollständig montiert ist, damit kein Zubehör, wie Schrauben o.ä., verloren gehen kann. Wenn das Produkt am Ende seines Lebenszyklus angelangt ist, muss das Produkt bzw. die einzelnen Komponenten nach den jeweils geltenden gesetzlichen Bestimmungen entsorgt werden.