

Caboche, terra

by Patricia Urquiola , Eliana Gerotto

FOSCARINI



BESCHREIBUNG

Die kostbare, strahlende und anspruchsvolle Leuchte Caboche zeigt ein Mosaik aus sich brechendem Licht, eine perfekte Verschmelzung verschiedener Details, die gemeinsam den Leuchtkörper und den Lichteffect der Leuchte entstehen lassen, zu einer einzigen Form.. Wenn sie eingeschaltet ist, verbreitet sie ihr Licht aus dem Inneren der Perlen wie durch unzählbare leuchtende Kristalle, um den Raum rundum zu erhellen. Ihr direktes Licht ist nach oben und nach unten gerichtet. Die Bodenleuchte Caboche ist ein Juwel aus Kreativität und Technologie, in zwei Größen und in den beiden Ausführungen Transparent und Goldgelb erhältlich. Das originelle Design des Schafts besteht aus drei Stützen, die die ringförmige Basis mit der kugelartigen Form des Diffusors verbinden und so der Leuchte Kompaktheit, Originalität und Leichtigkeit verleihen. Caboche verspricht zum Hauptdarsteller in privaten und öffentlichen Einrichtungslandschaften zu werden und vereint ihre optische Wirkung mit Leichtigkeit, dekorativem Format und Funktionalität.

MATERIALIEN

Polymethilmethakrylat, geblasenes Glas, verchromtes Metall und lackiertes Aluminium

FARBEN

Gold, Transparent

Caboche, terra

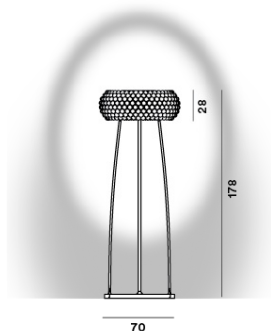
Technische Daten

FOSCARINI

Bodenleuchte mit diffusem, direktem und indirektem Licht. Innerer Diffusor aus satiniertem geblasenem Glas, unterer Schirm aus satiniertem Opalglas. Der äußere Diffusor besteht aus einer Krone von Bögen aus Polycarbonat, die auf einem verchromten Metallgestell befestigt sind und mit Kugeln aus Polymethylmethacrylat besetzt ist. Kreisförmige Basis aus druckgegossenem Aluminium und Schäfte aus mit Epoxidharz-Pulverlack beschichtetem stranggepresstem Aluminium. Durchsichtiges Kabel mit Ein/Ausschalter und zugleich Dimmer zur stufenlosen Regulierung der Lichtstärke.

Caboche grande

AUFBAU & LICHT



MATERIAL

Polymethylmethakrylat, geblasenes Glas, verchromtes Metall und lackiertes Aluminium

FARBEN



LEUCHTMITTEL

230WR7s
Dimmer incluso

ZERTIFIZIERUNGEN

CE □ IP 20

ENERGIEEFFIZIENZ

A+, A, C

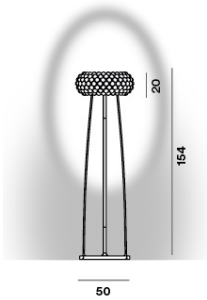
Caboche, terra

Technische Daten

FOSCARINI

Caboche media

AUFBAU & LICHT



MATERIAL

Polymethilmethakrylat, geblasenes
Glas, verchromtes Metall und
lackiertes Aluminium

FARBEN



ZUBEHÖR

Caboche

LEUCHTMITTEL

160WR7s
Non dimmerabile

ZERTIFIZIERUNGEN

CE □ IP 20

ENERGIEEFFIZIENZ

A+, A, C

Caboche, terra

Designer

FOSCARINI

PATRICIA URQUIOLA

Die international renommierte Architektin und Designerin Patricia Urquiola wurde bereits mit zahlreichen Auszeichnungen geehrt. So wurde sie, unter anderem, von den Zeitschriften Home und Häuser zum „Designer des Jahrzehnts“ ernannt, sowie von Wallpaper, Ad Spain, Elle Decor International sowie dem Magazin Architektur und Wohnen zum „Designer des Jahres“.

Einige ihrer Produkte sind heute in verschiedenen Museen und Sammlungen ausgestellt. Für Foscarini hat sie zusammen mit Industriedesignerin, Ausstattungsberaterin und Interior Decorator Eliana Gerotto das Modell Caboche entworfen, eine Leuchte von leuchtend-stimmungsvoller Eleganz, die als faszinierendes Konzentrat aus Technologie und Kreativität besticht.



Caboche, terra

Designer

FOSCARINI

ELIANA GEROTTO

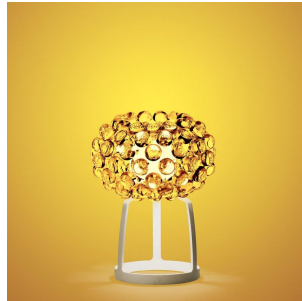
Die Venezianerin Eliana Gerotto schließt in Mailand ein Studium zur Kommunikationstechnikerin ab. Als Grafikdesignerin arbeitet sie für die Pariser Zeitschrift Elle und für die Biennale von Venedig, während sie zugleich als Image- und Produktberaterin für einige der wichtigsten italienischen Marken tätig ist.

Ihr kreativer Unternehmungsgeist führt sie beruflich immer wieder in neue Bereiche – in die Welt des Interior Design ebenso, wie in die Sparten Einrichtungszubehör und Schmuckdesign. Für Foscarini hat Eliana Gerotto zusammen mit Patricia Urquiola das Modell Caboche entworfen, eine Leuchte von leuchtend-stimmungsvoller Eleganz, die als faszinierendes Konzentrat aus Technologie und Kreativität besticht.

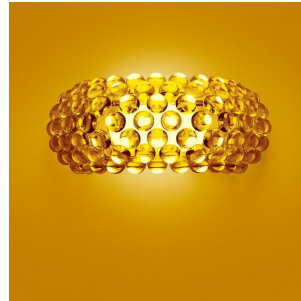




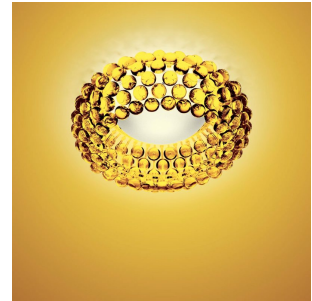
Caboche



Caboche



Caboche



Caboche