

warmDIM



**SET SPOT** TRACE 3/70 alu pol/white

SE50-0

**SET** ist ein zierlicher und eleganter Strahler mit hoher Lichtleistung für diverse Einbau - und Aufbauvarianten für Decken - und Wandmontage . Überdurchschnittlich entblendet und ausgestattet mit dem Linsenprogramm **LENS 3** ist er für den privaten - genauso wie für den professionellen Bereich einsetzbar. Das Programm ist auch für den Sanitärbereich geeignet. Ausführungen in chrome, Kupfer, weiß und schwarz. Das integrierte Wechsellinsensystem **LENS 3** ermöglicht eine enge, mittel oder breitstrahlende Lichtwirkung.

Design: Tobias Grau

#### **DESIGN AWARDS**

Interior Innovation Award winner

2015

**SET SPOT TRACE 3/70** alu pol/white  
SE50-0

warmDIM



**TECHNISCHE DATEN**

Fassung / Leuchtmittel	LED
Montageart	Deckenaufbau
warmDIM	Ja
Lichtaustritt	direkt
Lichtverteilung	symmetrisch
Leuchtenlichtstrom	3x 360 lm
Farbtemperatur	2700 K
Farbwiedergabeindex (Ra)	> 90
Ausstrahlungswinkel	30
Weißbeindruck	warm white
Nennspannung von/bis	220-240 V
Netzfrequenz	50/60 Hz
Leistungsaufnahme (max.)	3x 11 W
Oberfläche	poliert
Betriebsgerät	Treiber
Werkstoff des Gehäuses	Aluminium
Betriebsgerät enthalten	Ja
Anschlussleitung (Ader-Zahl)	3
Anzahl der Leuchtenköpfe	3
Energieeffizienz	A - A++
Dimmbar	Ja
Art der Dimmung	Phasen-Drehdimmer
Länge	700 mm
Breite	60 mm
Höhe	130 mm
Oberfläche Deckentopf	pulverbeschichtet
Werkstoff Deckentopf	Aluminium

warmDIM



**SET SPOT** TRACE 3/70 alu pol/white

SE50-0

**SET** is a graceful, elegant spot with a high light output which offers a variety of recessed and surface mounting installations for walls and ceilings. With above-average glare control and equipped with the **LENS 3** range of interchangeable lenses allowing a spot, medium or bright lighting effect, it is equally suitable for private and professional settings. The range can also be used in sanitary areas. Available in chrome, copper, white and black finishes.

Design: Tobias Grau

#### **DESIGN AWARDS**

Interior Innovation Award winner

2015

**SET SPOT TRACE 3/70** alu pol/white  
SE50-0

warmDIM



**TECHNICAL SPECIFICATIONS**

Lamp holder	LED
Mounting method	ceiling-mounted (surface)
warmDIM	Yes
Light emission	direct
Light distribution	symmetric
Luminaire luminous flux	3x 360 lm
Colour temperature	2700 K
Colour rendering index (CRI)	> 90
Beam angle	30
White impression	warm white
Rated voltage (range)	220-240 V
Power frequency	50/60 Hz
Power consumption (maximum)	3x 11 W
Surface	polished
Housing material	aluminium
Type of lamp control gear	Driver
Ballast included	Yes
Connection cable (number of cores)	3
Number of lampheads	3
Energy efficiency	A - A++
Dimmable	Yes
Type of Dimmer	phase rotary dimmer
Length	700 mm
Width	60 mm
Height	130 mm
	powder-coated
	aluminium

**tobias grau**

warmDIM



**SET SPOT** TRACE 3/70 alu pol/white

SE50-0

**SET** est un spot fin et élégant qui diffuse un éclairage puissant et est disponible en versions à encastrer, montage apparent ainsi que pour des installations murales ou au plafond. Les qualités de l'éclairage non éblouissant sont au dessus de la moyenne, en outre le spot est équipé d'une gamme de lentille **LENS 3** pour une parfaite utilisation en habitat ainsi que pour les collectivités et bureaux. En outre, la gamme est adaptée pour une utilisation dans les salles d'eau. Finitions en chrome, cuivre, blanc et noir. Le système intégré de changement de lentilles permet un faisceau étroit, moyen ou large.

Design: Tobias Grau

#### **DESIGN AWARDS**

Interior Innovation Award winner

2015

**tobias grau**

**SET SPOT TRACE 3/70** alu pol/white  
SE50-0

warmDIM



**DONNEES TECHNIQUES**

Douille / source lumineuse	LED
Type de montage	montage apparent au plafond
warmDIM	Oui
Flux lumineux sortant	direct
Répartition de la lumière	symétrique
Flux lumineux du luminaire	3x 360 lm
Température de couleur	2700 K
Rendu des couleurs (CRI)	> 90
Angle d'éclairage	30
Aspect blancheur	warm white
Tension nominale de / jusqu'à	220-240 V
Fréquence du réseau	50/60 Hz
Puissance consommée (maximal)	3x 11 W
Surface	poli
Matériau du luminaire	aluminium
Système d'alimentation	convertisseur
Convertisseur inclus	Oui
Câble de raccordement (nbre fils électrique)	3
Nombre de têtes de luminaires	3
Classe énergétique	A - A++
Dimmable	Oui
Type de variation	variateur rotatif à phase
Longueur	700 mm
Largeur	60 mm
Hauteur	130 mm
	thermolaqué
	aluminium

**tobias grau**

warmDIM



**SET SPOT** TRACE 3/70 alu pol/white

SE50-0

**SET** è un delicato ed elegante spot con grande prestazione. Anabbagliante in maniera superiore alla media ed equipaggiato con la serie di lenti LENSE è adatto all'illuminazione di case private come di aree professionali. Il programma può essere utilizzato anche in zone di servizi sanitari. Disponibile in cromo, rame, bianco o nero.

Design: Tobias Grau

#### **DESIGN AWARDS**

Interior Innovation Award winner

2015

**tobias grau**

**SET SPOT TRACE 3/70** alu pol/white  
SE50-0

warmDIM



**DATI TECNICI**

Portalampada	LED
Modo d'installazione	ceiling-mounted (surface)
warmDIM	Si
Emissione di luce	diretto
Distribuzione della luce	symmetric
Lumen de lampada	3x 360 lm
Temperatura di colore	2700 K
CRI (Ra)	> 90
Angolo di radiazione	30
White impression	warm white
Voltaggio da/a	220-240 V
Frequenza di rete	50/60 Hz
Consumo (massimale)	3x 11 W
Finitura	polished
Materiale dell'alloggio	aluminium
Reattore	Driver
Reattore incluso	Si
Cavo di corrente (Nr. di poli)	3
Numero delle sorgenti luminose	3
efficienza energetica	A - A++
Regolabile in luminosità	Si
tipo di regolazione	phase rotary dimmer
Lunghezza	700 mm
Larghezza	60 mm
Altezza	130 mm
	powder-coated
	aluminium

**tobias grau**





**SET SPOT** TRACE 3/70 black/black

SE50-2

**SET** ist ein zierlicher und eleganter Strahler mit hoher Lichtleistung für diverse Einbau - und Aufbauvarianten für Decken - und Wandmontage . Überdurchschnittlich entblendet und ausgestattet mit dem Linsenprogramm **LENS 3** ist er für den privaten - genauso wie für den professionellen Bereich einsetzbar. Das Programm ist auch für den Sanitärbereich geeignet. Ausführungen in chrome, Kupfer, weiß und schwarz. Das integrierte Wechsellinsensystem **LENS 3** ermöglicht eine enge, mittel oder breitstrahlende Lichtwirkung.

Design: Tobias Grau

#### **DESIGN AWARDS**

Interior Innovation Award winner

2015

## SET SPOT TRACE 3/70 black/black

SE50-2

warmDIM



### TECHNISCHE DATEN

Fassung / Leuchtmittel	LED
Montageart	Deckenaufbau
warmDIM	Ja
Lichtaustritt	direkt
Lichtverteilung	symmetrisch
Leuchtenlichtstrom	3x 330 lm
Farbtemperatur	2700 K
Farbwiedergabeindex (Ra)	> 90
Ausstrahlungswinkel	30
Weißdruck	warm white
Nennspannung von/bis	220-240 V
Netzfrequenz	50/60 Hz
Leistungsaufnahme (max.)	3x 11 W
Oberfläche	pulverbeschichtet
Betriebsgerät	Treiber
Werkstoff des Gehäuses	Aluminium
Betriebsgerät enthalten	Ja
Anschlussleitung (Ader-Zahl)	3
Anzahl der Leuchtenköpfe	3
Energieeffizienz	A - A++
Dimmbar	Ja
Art der Dimmung	Phasen-Drehdimmer
Länge	700 mm
Breite	60 mm
Höhe	130 mm
Oberfläche Deckentopf	pulverbeschichtet
Werkstoff Deckentopf	Aluminium



**SET SPOT** TRACE 3/70 black/black

SE50-2

**SET** is a graceful, elegant spot with a high light output which offers a variety of recessed and surface mounting installations for walls and ceilings. With above-average glare control and equipped with the **LENS 3** range of interchangeable lenses allowing a spot, medium or bright lighting effect, it is equally suitable for private and professional settings. The range can also be used in sanitary areas. Available in chrome, copper, white and black finishes.

Design: Tobias Grau

#### **DESIGN AWARDS**

Interior Innovation Award winner

2015

## SET SPOT TRACE 3/70 black/black

SE50-2

warmDIM



### TECHNICAL SPECIFICATIONS

Lamp holder	LED
Mounting method	ceiling-mounted (surface)
warmDIM	Yes
Light emission	direct
Light distribution	symmetric
Luminaire luminous flux	3x 330 lm
Colour temperature	2700 K
Colour rendering index (CRI)	> 90
Beam angle	30
White impression	warm white
Rated voltage (range)	220-240 V
Power frequency	50/60 Hz
Power consumption (maximum)	3x 11 W
Surface	powder-coated
Housing material	aluminium
Type of lamp control gear	Driver
Ballast included	Yes
Connection cable (number of cores)	3
Number of lampheads	3
Energy efficiency	A - A++
Dimmable	Yes
Type of Dimmer	phase rotary dimmer
Length	700 mm
Width	60 mm
Height	130 mm
	powder-coated
	aluminium

**tobias grau**



**SET SPOT** TRACE 3/70 black/black

SE50-2

**SET** est un spot fin et élégant qui diffuse un éclairage puissant et est disponible en versions à encastrer, montage apparent ainsi que pour des installations murales ou au plafond. Les qualités de l'éclairage non éblouissant sont au dessus de la moyenne, en outre le spot est équipé d'une gamme de lentille **LENS 3** pour une parfaite utilisation en habitat ainsi que pour les collectivités et bureaux. En outre, la gamme est adaptée pour une utilisation dans les salles d'eau. Finitions en chrome, cuivre, blanc et noir. Le système intégré de changement de lentilles permet un faisceau étroit, moyen ou large.

Design: Tobias Grau

#### **DESIGN AWARDS**

Interior Innovation Award winner

2015

## SET SPOT TRACE 3/70 black/black

SE50-2

warmDIM



### DONNEES TECHNIQUES

Douille / source lumineuse	LED
Type de montage	montage apparent au plafond
warmDIM	Oui
Flux lumineux sortant	direct
Répartition de la lumière	symétrique
Flux lumineux du luminaire	3x 330 lm
Température de couleur	2700 K
Rendu des couleurs (CRI)	> 90
Angle d'éclairage	30
Aspect blancheur	warm white
Tension nominale de / jusqu'à	220-240 V
Fréquence du réseau	50/60 Hz
Puissance consommée (maximal)	3x 11 W
Surface	thermolaqué
Matériau du luminaire	aluminium
Système d'alimentation	convertisseur
Convertisseur inclus	Oui
Câble de raccordement (nbre fils électrique)	3
Nombre de têtes de luminaires	3
Classe énergétique	A - A++
Dimmable	Oui
Type de variation	variateur rotatif à phase
Longueur	700 mm
Largeur	60 mm
Hauteur	130 mm
	thermolaqué
	aluminium

**tobias grau**

warmDIM



**SET SPOT** TRACE 3/70 black/black

SE50-2

**SET** è un delicato ed elegante spot con grande prestazione. Anabbagliante in maniera superiore alla media ed equipaggiato con la serie di lenti LENSE è adatto all'illuminazione di case private come di aree professionali. Il programma può essere utilizzato anche in zone di servizi sanitari. Disponibile in cromo, rame, bianco o nero.

Design: Tobias Grau

#### **DESIGN AWARDS**

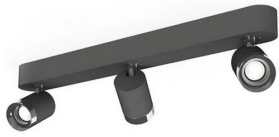
Interior Innovation Award winner

2015

## SET SPOT TRACE 3/70 black/black

SE50-2

warmDIM



### DATI TECNICI

Portalampada	LED
Modo d'installazione	ceiling-mounted (surface)
warmDIM	Si
Emissione di luce	diretto
Distribuzione della luce	symmetric
Lumen de lampada	3x 330 lm
Temperatura di colore	2700 K
CRI (Ra)	> 90
Angolo di radiazione	30
White impression	warm white
Voltaggio da/a	220-240 V
Frequenza di rete	50/60 Hz
Consumo (massimale)	3x 11 W
Finitura	powder-coated
Materiale dell'alloggio	aluminium
Reattore	Driver
Reattore incluso	Si
Cavo di corrente (Nr. di poli)	3
Numero delle sorgenti luminose	3
efficienza energetica	A - A++
Regolabile in luminosità	Si
tipo di regolazione	phase rotary dimmer
Lunghezza	700 mm
Larghezza	60 mm
Altezza	130 mm
	powder-coated
	aluminium

**tobias grau**



warmDIM



**SET SPOT TRACE 3/70** alu pol/white

SE50-0

**SET** ist ein zierlicher und eleganter Strahler mit hoher Lichtleistung für diverse Einbau - und Aufbauvarianten für Decken - und Wandmontage . Überdurchschnittlich entblendet und ausgestattet mit dem Linsenprogramm **LENS 3** ist er für den privaten - genauso wie für den professionellen Bereich einsetzbar. Das Programm ist auch für den Sanitärbereich geeignet. Ausführungen in chrome, Kupfer, weiß und schwarz. Das integrierte Wechsellinsensystem **LENS 3** ermöglicht eine enge, mittel oder breitstrahlende Lichtwirkung.

Design: Tobias Grau

#### **DESIGN AWARDS**

Interior Innovation Award winner

2015

**SET SPOT TRACE 3/70** alu pol/white  
SE50-0

warmDIM



**TECHNISCHE DATEN**

Fassung / Leuchtmittel	LED
Montageart	Deckenaufbau
warmDIM	Ja
Lichtaustritt	direkt
Lichtverteilung	symmetrisch
Leuchtenlichtstrom	3x 360 lm
Farbtemperatur	2700 K
Farbwiedergabeindex (Ra)	> 90
Ausstrahlungswinkel	30
Weißbeindruck	warm white
Nennspannung von/bis	220-240 V
Netzfrequenz	50/60 Hz
Leistungsaufnahme (max.)	3x 11 W
Oberfläche	poliert
Betriebsgerät	Treiber
Werkstoff des Gehäuses	Aluminium
Betriebsgerät enthalten	Ja
Anschlussleitung (Ader-Zahl)	3
Anzahl der Leuchtenköpfe	3
Energieeffizienz	A - A++
Dimmbar	Ja
Art der Dimmung	Phasen-Drehdimmer
Länge	700 mm
Breite	60 mm
Höhe	130 mm
Oberfläche Deckentopf	pulverbeschichtet
Werkstoff Deckentopf	Aluminium

warmDIM



**SET SPOT** TRACE 3/70 alu pol/white

SE50-0

**SET** is a graceful, elegant spot with a high light output which offers a variety of recessed and surface mounting installations for walls and ceilings. With above-average glare control and equipped with the **LENS 3** range of interchangeable lenses allowing a spot, medium or bright lighting effect, it is equally suitable for private and professional settings. The range can also be used in sanitary areas. Available in chrome, copper, white and black finishes.

Design: Tobias Grau

#### **DESIGN AWARDS**

Interior Innovation Award winner

2015

**SET SPOT TRACE 3/70** alu pol/white  
SE50-0

warmDIM



**TECHNICAL SPECIFICATIONS**

Lamp holder	LED
Mounting method	ceiling-mounted (surface)
warmDIM	Yes
Light emission	direct
Light distribution	symmetric
Luminaire luminous flux	3x 360 lm
Colour temperature	2700 K
Colour rendering index (CRI)	> 90
Beam angle	30
White impression	warm white
Rated voltage (range)	220-240 V
Power frequency	50/60 Hz
Power consumption (maximum)	3x 11 W
Surface	polished
Housing material	aluminium
Type of lamp control gear	Driver
Ballast included	Yes
Connection cable (number of cores)	3
Number of lampheads	3
Energy efficiency	A - A++
Dimmable	Yes
Type of Dimmer	phase rotary dimmer
Length	700 mm
Width	60 mm
Height	130 mm
	powder-coated
	aluminium

warmDIM



**SET SPOT** TRACE 3/70 alu pol/white

SE50-0

**SET** est un spot fin et élégant qui diffuse un éclairage puissant et est disponible en versions à encastrer, montage apparent ainsi que pour des installations murales ou au plafond. Les qualités de l'éclairage non éblouissant sont au dessus de la moyenne, en outre le spot est équipé d'une gamme de lentille **LENS 3** pour une parfaite utilisation en habitat ainsi que pour les collectivités et bureaux. En outre, la gamme est adaptée pour une utilisation dans les salles d'eau. Finitions en chrome, cuivre, blanc et noir. Le système intégré de changement de lentilles permet un faisceau étroit, moyen ou large.

Design: Tobias Grau

#### **DESIGN AWARDS**

Interior Innovation Award winner

2015

**tobias grau**

**SET SPOT TRACE 3/70** alu pol/white  
SE50-0

warmDIM



**DONNEES TECHNIQUES**

Douille / source lumineuse	LED
Type de montage	montage apparent au plafond
warmDIM	Oui
Flux lumineux sortant	direct
Répartition de la lumière	symétrique
Flux lumineux du luminaire	3x 360 lm
Température de couleur	2700 K
Rendu des couleurs (CRI)	> 90
Angle d'éclairage	30
Aspect blancheur	warm white
Tension nominale de / jusqu'à	220-240 V
Fréquence du réseau	50/60 Hz
Puissance consommée (maximal)	3x 11 W
Surface	poli
Matériau du luminaire	aluminium
Système d'alimentation	convertisseur
Convertisseur inclus	Oui
Câble de raccordement (nbre fils électrique)	3
Nombre de têtes de luminaires	3
Classe énergétique	A - A++
Dimmable	Oui
Type de variation	variateur rotatif à phase
Longueur	700 mm
Largeur	60 mm
Hauteur	130 mm
	thermolaqué
	aluminium

**tobias grau**

warmDIM



**SET SPOT TRACE 3/70** alu pol/white

SE50-0

**SET** è un delicato ed elegante spot con grande prestazione. Anabbagliante in maniera superiore alla media ed equipaggiato con la serie di lenti LENSE è adatto all'illuminazione di case private come di aree professionali. Il programma può essere utilizzato anche in zone di servizi sanitari. Disponibile in cromo, rame, bianco o nero.

Design: Tobias Grau

#### **DESIGN AWARDS**

Interior Innovation Award winner

2015

**tobias grau**

**SET SPOT TRACE 3/70** alu pol/white  
SE50-0

warmDIM



**DATI TECNICI**

Portalampada	LED
Modo d'installazione	ceiling-mounted (surface)
warmDIM	Si
Emissione di luce	diretto
Distribuzione della luce	symmetric
Lumen de lampada	3x 360 lm
Temperatura di colore	2700 K
CRI (Ra)	> 90
Angolo di radiazione	30
White impression	warm white
Voltaggio da/a	220-240 V
Frequenza di rete	50/60 Hz
Consumo (massimale)	3x 11 W
Finitura	polished
Materiale dell'alloggio	aluminium
Reattore	Driver
Reattore incluso	Si
Cavo di corrente (Nr. di poli)	3
Numero delle sorgenti luminose	3
efficienza energetica	A - A++
Regolabile in luminosità	Si
tipo di regolazione	phase rotary dimmer
Lunghezza	700 mm
Larghezza	60 mm
Altezza	130 mm
	powder-coated
	aluminium

**tobias grau**